

Übermittlung der Regionsstatistik

Wie jedes Jahr werden die Daten zur Regionsstatistik eingesammelt, wobei wir auf Ihre Mithilfe angewiesen sind. Neu in diesem Jahr ist, dass die Wohnorte aller SuS einer Schule anonymisiert übermittelt werden. Dies soll Aufschluss über die Einzugsgebiete der Schulen geben. Übermittelt werden dabei nur der Wohnort (PLZ und Ort der SuS, sowie des Ausbildungsbetriebs, sofern vorhanden) und der Bildungsgang der SuS. Welche Daten im Detail übermittelt werden sehen Sie auf den einzelnen Reitern des Dialogs.

Bei der Gastschulabrechnung werden personenbezogene Daten übermittelt. Diese sind durch eine starke Verschlüsselung geschützt. Hierzu liegt ein mit dem zuständigen Datenschutzbeauftragten abgestimmtes Sicherheitskonzept vor, in dem die Daten sowohl bei der Übertragung als auch bei der Ablage in der Datenbank verschlüsselt sind. Somit besteht auch für den Dienstleister, der im Rechenzentrum die Datenbank betreibt, keine Möglichkeit diese Daten einzusehen.

Es erfolgt KEIN Versand per Mail, sondern die Daten werden **verschlüsselt** auf einen Server hochgeladen und dort **verschlüsselt abgelegt**.

Systemvoraussetzungen:

PC mit Microsoft Windows 7 oder höher

10 GB freier Speicherplatz auf der Festplatte

2 GB RAM

Bildschirm mit mindestens 1024*768 Bildpunkten

Office 2007 oder neuer

Die Übermittlung der Daten erfolgt in folgenden Schritten:

- Installation der Software
- Import der Daten aus der Jahresstatistik
- Bearbeiten der Fehlermeldungen
- Hochladen der Daten

Installation

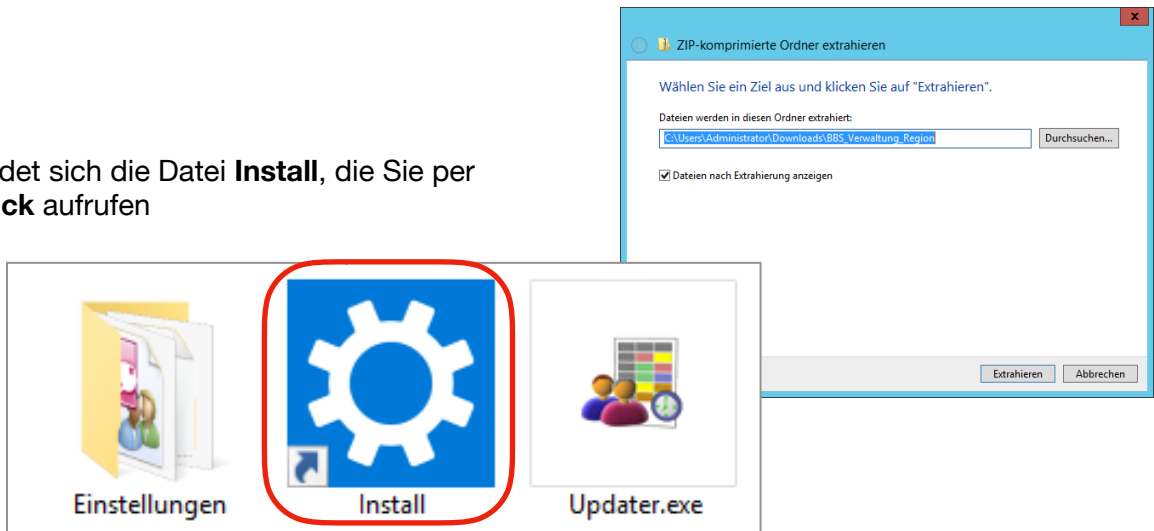
Klicken Sie auf den Link in der von der Region verschickten Mail und laden Sie die ZIP-Datei herunter.

The screenshot illustrates the process of downloading and extracting a ZIP file. At the top, a Google Chrome browser window shows the URL https://BBS-Verwaltung.de/Downloads/BBS_Verwaltung_Region_2019.zip in the address bar. Below the browser, a Windows File Explorer window titled 'Öffnen von BBS_Verwaltung_Region.zip' is open, showing the file 'BBS_Verwaltung_Region.zip' (1,5 MB) and the option 'Datei speichern' (Save file) selected. A red circle highlights the download icon in the browser's address bar. Below this, another red circle highlights the download icon in the File Explorer window. At the bottom, a Windows File Explorer window titled 'Downloads' is open, showing the file 'BBS_Verwaltung_Region.zip' (1,489 KB) and the option 'Alle extrahieren...' (Extract all) selected. A red circle highlights the 'Alle extrahieren...' option in the context menu.

Speichern Sie diese Datei ab und öffnen Sie den Download-Ordner.

Extrahieren (entzippen) Sie die heruntergeladene Datei an einem **lokalen Speicherort** auf dem PC oder Server.

Dort befindet sich die Datei **Install**, die Sie per **Doppelklick** aufrufen

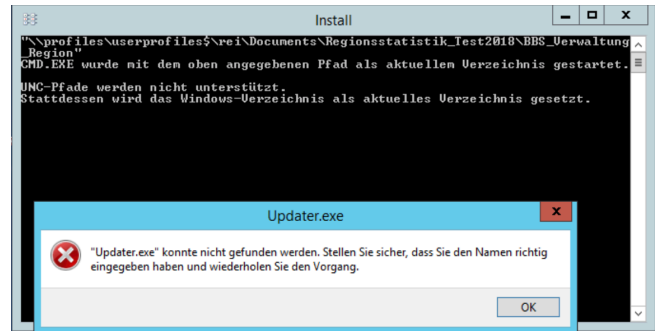


Die Installation auf einem Netzlaufwerk mit UNC-Pfad (beginnt mit „\\“) ist nicht möglich!

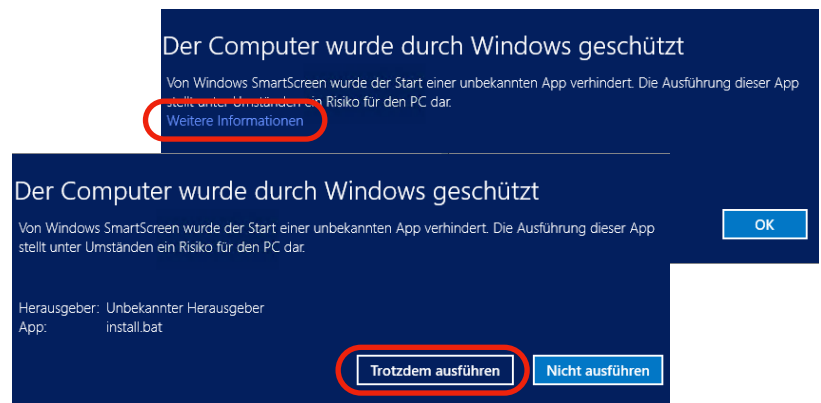
Sie erhalten dann eine Fehlermeldung ähnlich wie die rechts dargestellte.

Kopieren Sie in diesem Fall die Dateien auf ein lokales Laufwerk.

Nach dem Ausführen von **Install**, können Sie den Ordner komplett auf einen **beliebigen Speicherort** kopieren oder **verschieben**.



Je nach Betriebssystem erscheinen ggf. Warnmeldungen, die Sie bestätigen müssen, um die Datei auszuführen.

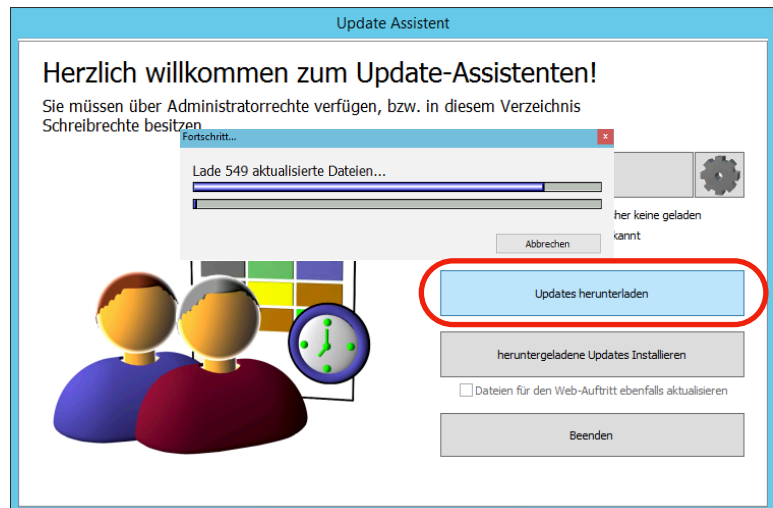


Einige Virens Scanner oder Firewalls blockieren standardmäßig den Download von EXE-Dateien und melden möglicherweise eine Infektion mit „DRep“ oder „DomainRep“. Diese Warnung wird immer dann generiert, wenn eine Datei dem Hersteller der Virensoftware nicht bekannt ist, bzw. von ihm als nicht so relevant (häufig genug heruntergeladen) angesehen wird, dass er sie freigibt.

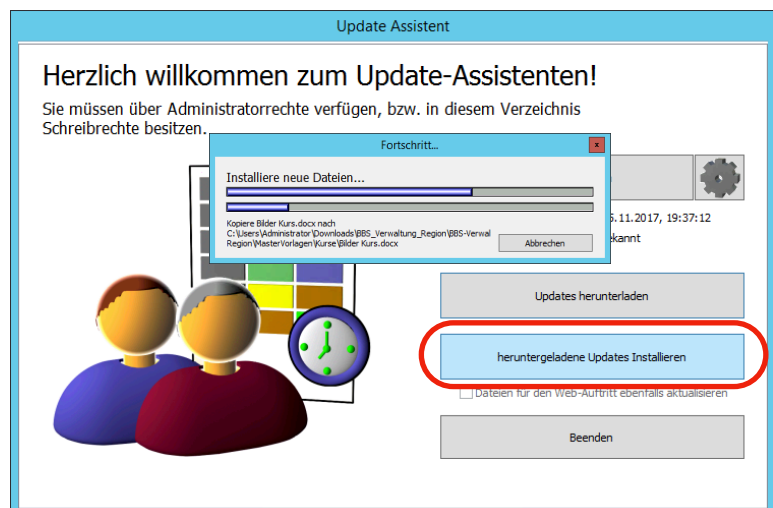
In diesem Fall schalten Sie den Virens Scanner für den Download ab und scannen Sie die Datei ggf. nach dem Download erneut, oder laden Sie die Daten mit einem anderen PC herunter. Nach der Installation können Sie das Verzeichnis auch komplett an einen anderen Ort kopieren / verschieben.

Mit Hilfe des Update-Assistenten laden Sie das komplette Programmpaket herunter.

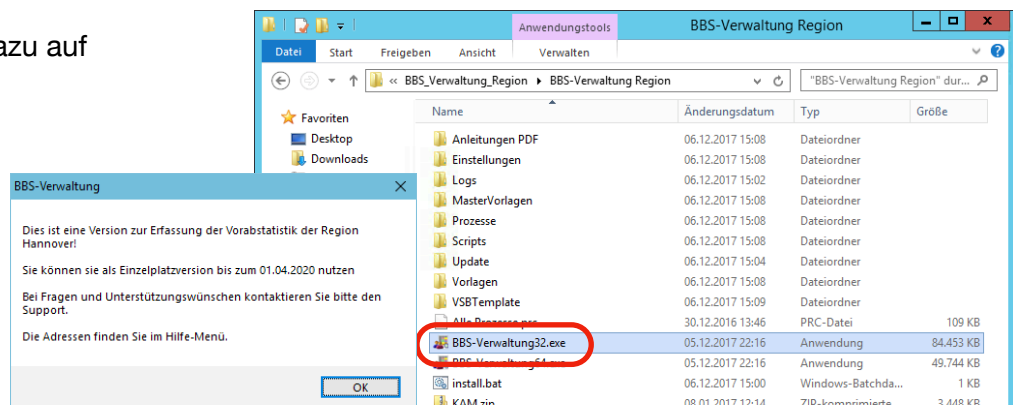
Dies kann, abhängig von der Internetverbindung, eine Zeit dauern.



Nach erfolgreichem Download klicken Sie auf **heruntergeladene Updates installieren**

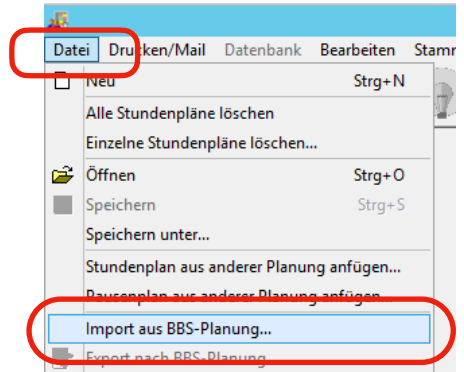


Im Anschluss klicken Sie auf **Beenden** und Sie können BBS-Verwaltung starten
Doppelklicken Sie dazu auf **BBS-Verwaltung32**



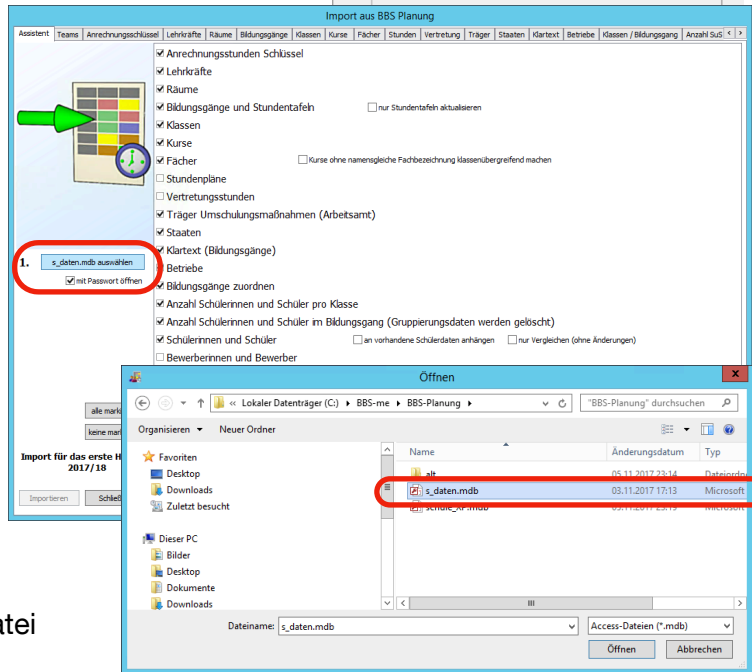
Einlesen der Daten aus der Hauptstatistik

Wählen Sie aus dem Menü **Datei-> Import aus BBS-Planung**



Der Import-Assistent unterstützt Sie beim Einlesen der Daten aus der Statistik **15.11.2019 Version 26.1**

Klicken Sie auf **s_daten.mdb** auswählen

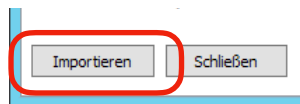


Wählen Sie den Ordner aus, in dem sich die **Statistik-Dateien vom 15.11.** befinden.

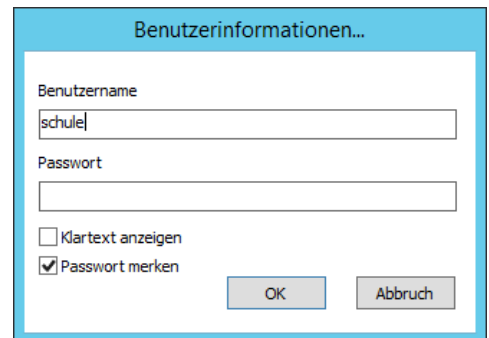
In diesem Ordner muss sich auch eine Datei **System.mdw** befinden.

Ist dies nicht der Fall, kopieren Sie eine **System.mdw** Datei dort hin.

Klicken Sie unten links auf **Importieren**



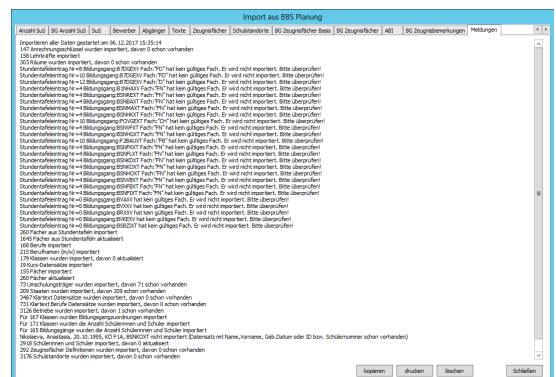
Geben Sie **Benutzername** und **Passwort** ein, mit dem Sie sich an **BBS-Planung** anmelden. In den meisten Fällen ist dieses „Schule“ und das Passwort ist leer.



Der Import wird ein paar Minuten in Anspruch nehmen.

Nach Abschluss des Imports erscheint ein **Meldungsfenster**, dessen Inhalt Sie ausdrucken oder kopieren können, bevor Sie es schließen.

Schließen Sie den Importassistenten.



Korrektur der Fehlermeldungen

Bei der Gastschulabrechnung müssen die Daten der Betriebe und der zuständigen Landkreise stimmen, da sie Basis der Abrechnung sind.

Hierzu bietet BBS-Verwaltung Bearbeitungs- und Korrekturfunktionen an.

Zunächst sind die Betriebsdaten zu prüfen, da sie die Basis der zuständigen Landkreise bilden.

Öffnen Sie den Betriebe-Dialog mit der Taste



Fehlerhafte Einträge werden rot markiert.

Um alle Einträge für die Landkreise zu korrigieren Wechsel Sie auf den Reiter **Fehlerhafte Datensätze**.

Betriebe und Ansprechpartner

Betriebsdaten Praktikum Drucken Fehlerhafte Datensätze Betriebe für Online-Bewerbung und Virtuelles Klassenbuch

Betriebsnr.: 1943 Bereich: Landkr. n. Nds.: Eintrag unter... Betrieb 1 Betrieb 2 Betrieb 3

Kontakt: Schüler/innen Bewerber/innen Abgänger/innen

Anrede: Frau Zusatz: Azubis (4)

Name 1: Bildn.: 2001, FOBA19, BSFOBXT

Name 2: Foto: FOBA19, BSFOBXT

Straße: Rufn.: 2.2001, FOBA19, BSFOBXT

PLZ, Ort: 22885 Barabüttel Wohnn.: 2001, FOBA19, BSFOBXT

Landkreis: 502 Hamburg

723 **Daten werden NICHT nach BBS-Planung übertragen**

Betrieb duplizieren Betrieb löschen OK Abbruch Schließen

Betriebe und Ansprechpartner

Betriebsdaten Praktikum Drucken **Fehlerhafte Datensätze** Betriebe für Online-Bewerbung und Virtuelles Klassenbuch

Nr. #	Gesamt	Fehler
1		Der Name darf nicht leer sein, Der Eintrag unter "PLZ" beim Betrieb ist nicht korrekt, Der
2	Anlagen	Der Eintrag unter "Landkreis" ist beim Betrieb ist nicht richtig, Richtig wäre 257
3	Aporn	Der Eintrag unter "Landkreis" ist beim Betrieb ist nicht richtig, Richtig wäre 401
4	Bahr	Der Eintrag unter "Landkreis" ist beim Betrieb ist nicht richtig, Richtig wäre 257
5	Beruf	Der Eintrag unter "Landkreis" ist beim Betrieb ist nicht richtig, Richtig wäre 501
6	Beruf	Der Eintrag unter "Landkreis" ist beim Betrieb ist nicht richtig, Richtig wäre 455
7	Beruf	Der Eintrag unter "Landkreis" ist beim Betrieb ist nicht richtig, Richtig wäre 508
8	Bildu	Der Eintrag unter "Landkreis" ist beim Betrieb ist nicht richtig, Richtig wäre 153
9	Bildu	Der Eintrag unter "Landkreis" ist beim Betrieb ist nicht richtig, Richtig wäre 153
10	Böhm	Der Eintrag unter "Landkreis" ist beim Betrieb ist nicht richtig, Richtig wäre 358
11	Certe	Der Eintrag unter "Landkreis" ist beim Betrieb ist nicht richtig, Richtig wäre 457
12	DB Reg	Der Eintrag unter "Landkreis" ist beim Betrieb ist nicht richtig, Richtig wäre 101
13	Deuts	Der Eintrag unter "Landkreis" ist beim Betrieb ist nicht richtig, Richtig wäre 255
14	E. Kubal	Der Eintrag unter "Landkreis" ist beim Betrieb ist nicht richtig, Richtig wäre 900
15	Elektr	Der Eintrag unter "Landkreis" ist beim Betrieb ist nicht richtig, Richtig wäre 254
16	Elektr	Der Eintrag unter "Landkreis" ist beim Betrieb ist nicht richtig, Richtig wäre 151
17	Emil Te	Der Eintrag unter "Landkreis" ist beim Betrieb ist nicht richtig, Richtig wäre 460
18	EMT	Der Eintrag unter "Landkreis" ist beim Betrieb ist nicht richtig, Richtig wäre 459
19	Frank	Der Eintrag unter "Landkreis" ist beim Betrieb ist nicht richtig, Richtig wäre 515
20	Fuba	Der Eintrag unter "Landkreis" ist beim Betrieb ist nicht richtig, Richtig wäre 254
21	Häfrer	Der Eintrag unter "Landkr. n. Nds." beim Betrieb enthält nicht den richtigen Landkreis
22	Hopp	Der Eintrag unter "Landkreis" ist beim Betrieb ist nicht richtig, Richtig wäre 501
23	Ingen	Der Eintrag unter "Landkreis" ist beim Betrieb ist nicht richtig, Richtig wäre 153
24	Jenne	Der Eintrag unter "Landkr. n. Nds." beim Betrieb enthält nicht den richtigen Landkreis
25	Jocoe	Der Eintrag unter "Landkreis" ist beim Betrieb ist nicht richtig, Richtig wäre 505
26	Klaus	Der Eintrag unter "Landkr. n. Nds." beim Betrieb enthält nicht den richtigen Landkreis

Filtern 48 Datensätze Excel Drucken **fehlerhafte Landkreise korrigieren** Doppelklick springt zu Datensatz, F4 springt zum nächsten Fehler

Datensatz 722 von 2162 BBS-Planung ID = 723 **Daten werden NICHT nach BBS-Planung übertragen**

suchen neu Betrieb duplizieren Betrieb löschen Schließen

Meldungen...

Zust. Landkreis abweichend bei Anlagen	agen ist 2541
Zust. Landkreis abweichend bei Apmann	agen ist 252 ric
Zust. Landkreis abweichend bei Bahr Moc	men ist 254 rich
Zust. Landkreis abweichend bei Berufsfor	see 41 in 25
Zust. Landkreis abweichend bei Berufsfor	9 Wittmund ei
Zust. Landkreis abweichend bei Berufsfor	nt in 88330 Ali
Zust. Landkreis abweichend bei Bildungs	42 Goslar ein
Zust. Landkreis abweichend bei Bildungs	e 6 in 386-42 i
Zust. Landkreis abweichend bei Böhme Pl	351 richtig w
Zust. Landkreis abweichend bei Certech	99 Leer einge
Zust. Landkreis abweichend bei DB Regio	26 Braunsch
Zust. Landkreis abweichend bei Deutsche	tr, 1 in 3107;
Zust. Landkreis abweichend bei E. Kubalc	ist 241 richtig
Zust. Landkreis abweichend bei Elektro	agen ist 241 ric
Zust. Landkreis abweichend bei Elektro	getragen ist
Zust. Landkreis abweichend bei Emil Tepe	it 459 richtig v
Zust. Landkreis abweichend bei EMT Gmb	Lilienthal-Str
Zust. Landkreis abweichend bei Franke M	etragen ist 2-
Zust. Landkreis abweichend bei Fuba Han	ingetragen is
Zust. Landkreis abweichend bei Hoppe M	berger Str. ;
Zust. Landkreis abweichend bei Ingenie	berger Str. ;
Zust. Landkreis abweichend bei Ingenie	berger Str. ;

speichern kopieren Drucken OK

Klicken Sie dort auf die Taste **fehlerhafte Landkreise korrigieren**

Die Meldungen dienen der Information

BBS-Verwaltung

? Sollen diese Einträge, soweit möglich, korrigiert werden?

Die Nachfrage zur Korrektur beantworten Sie am sinnvollsten mit **Ja**

Daraufhin werden die Landkreise aus den Postleitzahlen korrigiert.

Fortschritt...

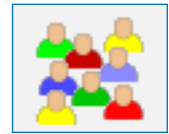
überprüfe und korrigiere...

Progress bar

Ka...

Die Meldung über die erfolgreiche Korrektur können Sie mit **OK** bestätigen und den Betriebsdialog **schließen**.

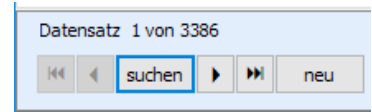
Nun sind die Daten der Schülerinnen und Schüler zu korrigieren.



Öffnen Sie dazu den Dialog zum Bearbeiten der Schülerdaten mit der Taste

Sofern sich der Dialog zum Suchen öffnet, können Sie diesen **schließen**.

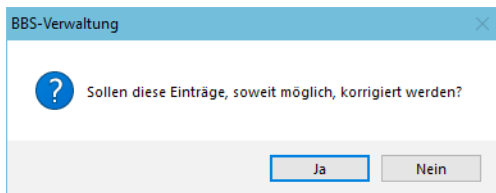
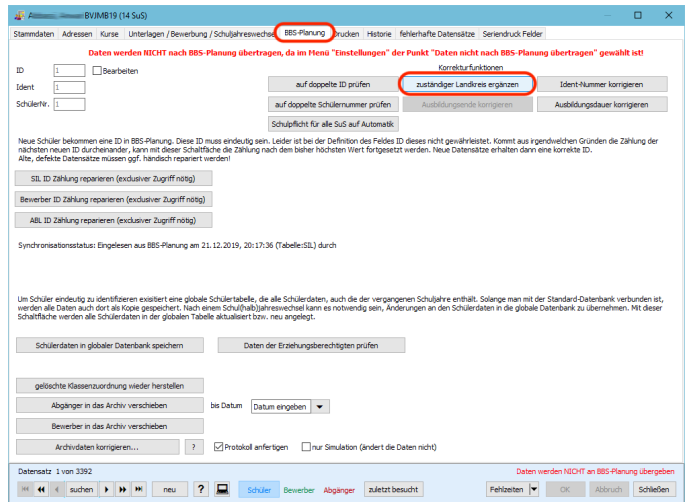
Unten links sehen Sie die Gesamtanzahl an Schülerinnen und Schülern, die mit der aus der Hauptstatistik übereinstimmen sollte.



Um auch bei den SuS die Landkreise zu korrigieren, wechseln Sie auf den **Reiter BBS-Planung**.

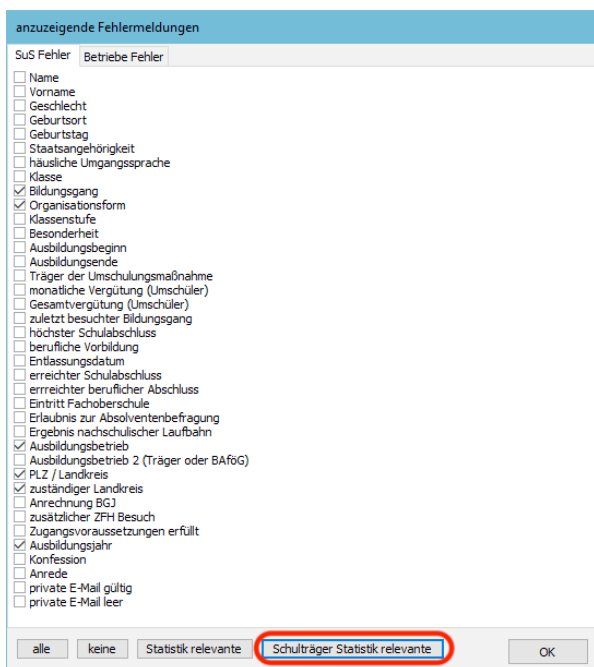
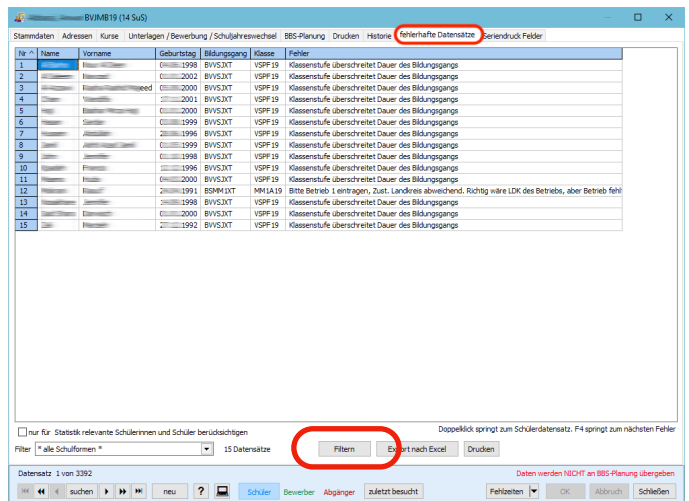
Klicken Sie auf die Taste **zuständiger Landkreis ergänzen**.

Auch hier erfolgt eine Meldung aller zu korrigierender Datensätze und die Nachfrage zur Korrektur.



Im oberen Teil des Dialogs klicken Sie auf den Reiter **Fehlerhafte Datensätze**, um Hinweise zu den notwendigen Korrekturen zu erhalten.

Nun erhalten Sie eine Darstellung aller fehlerhaften Datensätze.



Nicht alle davon sind für die Regionsstatistik notwendig.

Die zu korrigierenden Fehlermeldungen können Sie über die Taste **Filtern** einstellen.

Klicken Sie auf

Schulträger Statistik relevante

Sie sehen die nach den angegebenen Fehlern gefilterte Liste der Schülerinnen und Schüler.

Um einen Fehler zu korrigieren, machen Sie einen **Doppelklick** auf den Datensatz und beseitigen Sie den rot markierten Fehler.

Nr.	Name	Vorname	Geburtsjahr	Bildungsgang	Klasse	Fehler
1	Philp		1992	BSMZEXT	MZEB17	Bitte Betrieb 1 eintragen, Zust. Landkreis abweichend. Richtig wäre LDK des Betriebs, aber Betrieb fehlt!
2	Alexander		1997	BSEITXT	ETTL17	Zust. Landkreis abweichend. Richtig wäre Landkresangabe des Betriebs, aber beim Betrieb Nessenus & Rechtenbach Gebir
3	Jülen-Fabrice		1995	BSSOMXT	SOMA15	Zust. Landkreis abweichend. Richtig wäre 900
4	Abdulah		1995	BSMOMXT	MM1A17	Zust. Landkreis (152 Göttingen) ist beim Betrieb ist nicht mehr zulässig
5	Lukas		1995	BSSOMXT	SOMA15	Zust. Landkreis (152 Göttingen) ist beim Betrieb ist nicht mehr zulässig
6	Robin		1994	FZELTXX	FSET15	Zust. Landkreis (152 Göttingen) ist nicht mehr zulässig
7	Patricia		1996	BSSOMXT	SOMA15	Zust. Landkreis abweichend. Richtig wäre 900
8	Leon		2000	BSMPFXT	MF1A17	Bitte Betrieb 1 eintragen, Zust. Landkreis abweichend. Richtig wäre LDK des Betriebs, aber Betrieb fehlt!
9	Marvin		1998	BSSOMXT	SOMA16	Zust. Landkreis (152 Göttingen) ist beim Betrieb ist nicht mehr zulässig
10	Jan		1999	BSMVTXT	MWB17	Zust. Landkreis (152 Göttingen) ist beim Betrieb ist nicht mehr zulässig
11	Alexander		1994	BSMPMXT	MPMA14	Landkreis (152 Göttingen) ist bei SuS nicht mehr zulässig
12	Adi		1992	BSSOMXT	SOMA15	Zust. Landkreis abweichend. Richtig wäre 900
13	Niklas		1997	BSMAFXT	MAFC17	Bitte Betrieb 1 eintragen, Zust. Landkreis abweichend. Richtig wäre LDK des Betriebs, aber Betrieb fehlt!
14	Freya Charlotte		1997	BSSOMXT	SOMA15	Zust. Landkreis abweichend. Richtig wäre 900
15	Stefan		1994	FZELTXV	FSEA17	Zust. Landkreis (152 Göttingen) ist nicht mehr zulässig
16	Jan		1993	FZELTXX	FSET17	Zust. Landkreis abweichend. Richtig wäre Landkresangabe des Wohnorts, aber dieser fehlt!
17	Bastian		1998	BSMMIXT	MM1B17	Bitte Betrieb 1 eintragen, Zust. Landkreis abweichend. Richtig wäre LDK des Betriebs, aber Betrieb fehlt!
18	Marc		1997	BSMMIXT	MM1A17	Zust. Landkreis (152 Göttingen) ist beim Betrieb ist nicht mehr zulässig
19	Kai		1997	BSSOMXT	MM1D15	Zust. Landkreis (152 Göttingen) ist beim Betrieb ist nicht mehr zulässig
20	Niklas		1999	BSMPFXT	MF1A17	Bitte Betrieb 1 eintragen, Zust. Landkreis abweichend. Richtig wäre LDK des Betriebs, aber Betrieb fehlt!
21	Yannick		1996	FZELTXV	FSEB17	Zust. Landkreis abweichend. Richtig wäre Landkresangabe des Wohnorts, aber dieser fehlt!
22	Test			BVSPXV	VSPC17	Zust. Landkreis abweichend. Richtig wäre Landkresangabe des Wohnorts, aber dieser fehlt!
23	Antonia		1999	BSSOMXT	SOMA15	Zust. Landkreis abweichend. Richtig wäre 900

Wenn Sie mit der Maus auf die rote Markierung gehen, wird der Fehlertext angezeigt.

Einige Fehlermeldungen befinden sich auf der zweiten Registerkarte **Adressen**.

Wechseln Sie ggf. dorthin, um diese zu korrigieren.

Bitte achten Sie auf die **Korrektheit der Daten**, da wir sonst unnötige Mehrarbeit haben und nachfragen müssen. Bei der Regionsstatistik geht es um viel Geld, was letztlich den Schulen zu Gute kommt! **Bereinigen Sie die Fehler also bitte VOR der Übermittlung!**

Nach Abschluss aller Korrekturen schließen Sie den Dialog und beginnen Sie mit der Übermittlung der Daten.

Sofern Sie die Arbeit an der Statistik unterbrechen möchten, können Sie diesen Bearbeitungsstand speichern.

Dazu wählen Sie im Menü **Datei** -> **speichern**, oder klicken auf den **roten Ordner**.



Wählen Sie einen Zielordner zum Abspeichern aus und geben Sie einen Dateinamen an, unter dem die Daten gespeichert werden sollen.

Wenn Sie dieses vergessen, werden Ihre Korrekturen nicht gespeichert und müssen erneut vorgenommen werden.

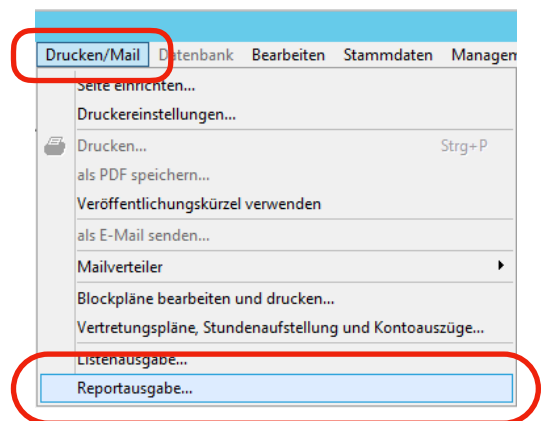


Wenn Sie zu einem späteren Zeitpunkt die Arbeit wieder aufnehmen, müssen Sie die Daten mit dem Menüpunkt **Datei** -> **öffnen** wieder einlesen, oder Sie klicken auf den **blauen Ordner**.

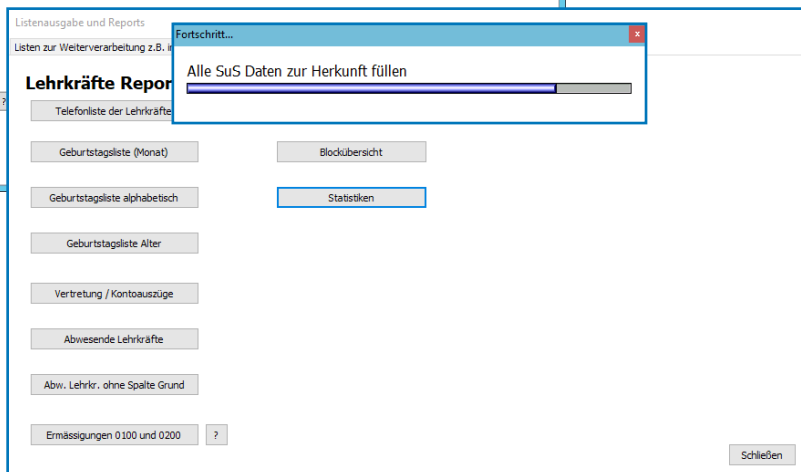
Die Korrekturen werden **NICHT nach BBS-Planung** übertragen, sofern Sie nicht im Besitz einer gültigen Lizenz von BBS-Verwaltung sind.

Übermittlung der Daten

Wählen Sie aus dem Menü **Drucken/Mail** den Eintrag **Reportausgabe**

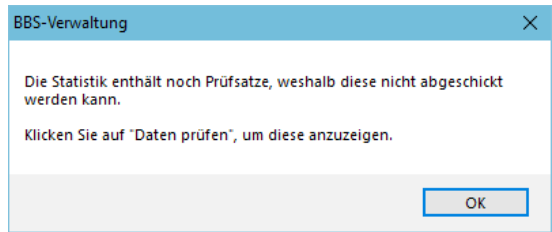


Klicken Sie auf **Statistiken**



Das Füllen der Tabellen benötigt einen Augenblick.

Wenn nicht alle Daten korrekt sind, erhalten Sie diese Meldung.



Die fünf Reiter zeigen die Inhalte der Auswertung Ihrer Statistik.

Sie können die Daten vor dem Hochladen kontrollieren und bei Unstimmigkeiten korrigieren.

Das Fenster lässt sich in der Größe verändern.

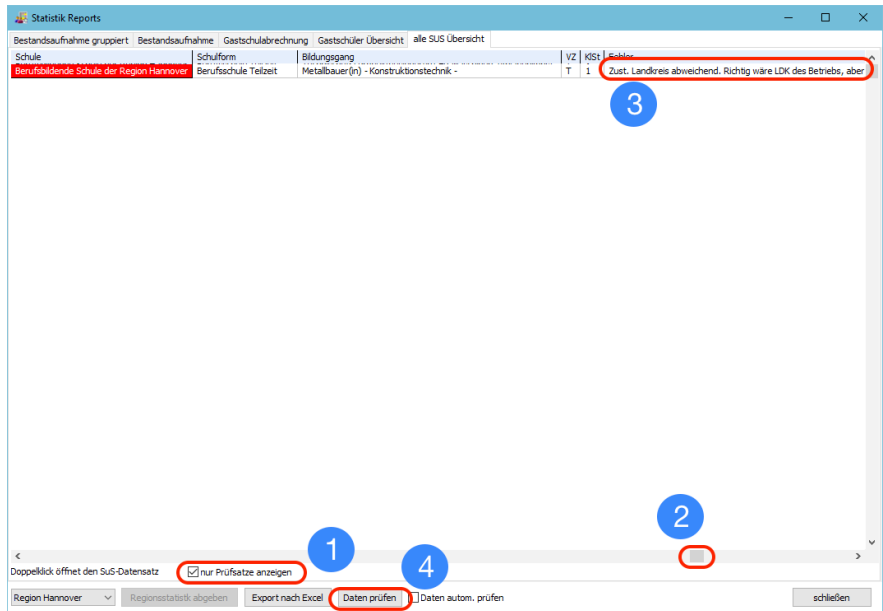
Wenn noch Prüfsätze vorhanden sind, wechseln Sie auf den letzten Reiter.

Setzen Sie den Haken bei **nur Prüfsätze anzeigen**.

Bewegen Sie den Ausschnitt nach rechts, um ggf. die Meldung zu sehen.

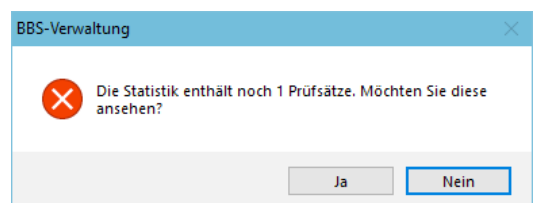
Mit einem **Doppelklick** können Sie den Datensatz aufrufen und korrigieren.

Haben Sie alle Daten korrigiert, klicken Sie auf **Daten prüfen**.



Nachdem alle Korrekturen vorgenommen wurden, können Sie die Statistik abgeben.

Falls Sie Probleme haben Fehler zu beseitigen, erhalten Sie die Meldung

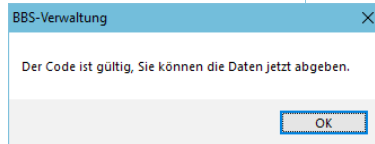
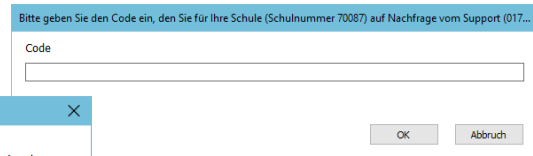
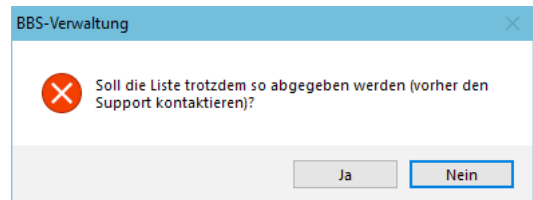


Sie können ggf. auch mit Fehlern abgeben, müssen dann aber den Support kontaktieren, um eine Freigabe zu erhalten.

Senden Sie in diesem Fall eine Mail an Support@BBS-Verwaltung.de

Oder wählen Sie im Menü unter **Hilfe -> E-Mail an den Support schicken**

Sie erhalten dann einen Freigabe-Code

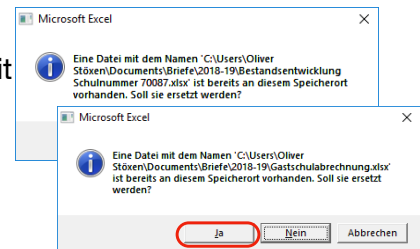
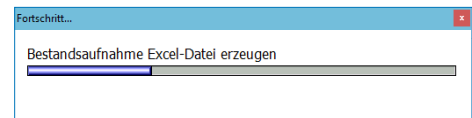


Versenden der Daten

Klicken Sie nun auf einem der fünf Reiter auf **Regionsstatistik abgeben**.

Dazu müssen Sie über eine **funktionierende Internetverbindung** verfügen.

Eventuell erhalten Sie eine Nachfrage, ob bestehende Dateien ersetzt werden sollen. Dies muss mit **JA** beantwortet werden, damit Sie keine alten Dateien versenden.

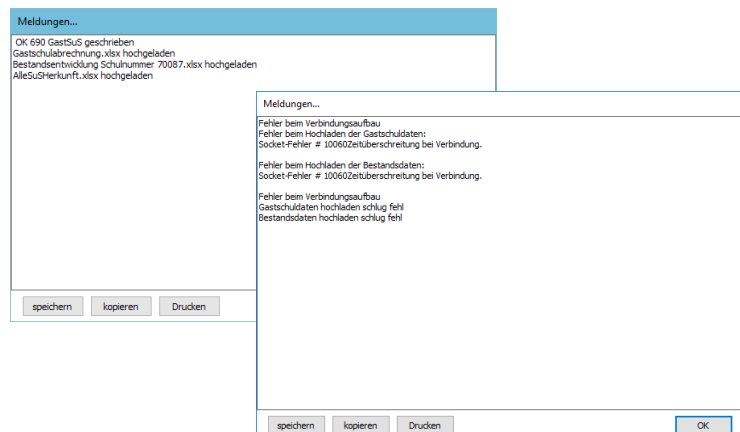
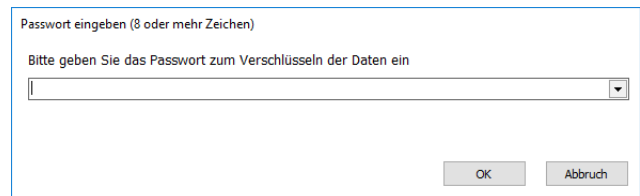


Sie werden nun aufgefordert, das **Verschlüsselungskennwort** einzugeben. Dieses haben Sie von der **Region Hannover** erhalten.

Die personenbezogenen Daten werden daraufhin verschlüsselt und auf einen Server hochgeladen.

Sie erhalten zum Abschluss hierzu **Meldungen**.

Bei **Fragen oder Problemen** wenden Sie sich bitte an den Support unter



Support@BBS-Verwaltung.de

www.BBS-Verwaltung.de